

# Selbstversorgerhäuser

## 1. Auenwald / Schloss Ebersberg / DPSG / 122 km (max. 64 Pers)

<http://www.dpsg.info/ebersberg/index.php?seite=3>

DAS SCHLOSS	INFORMATION	BELEGUNG	AKTUELL	GESCHICHTE	ST. GEORG E. V.	GALERIE	IMPRESSUM
-------------	-------------	----------	---------	------------	-----------------	---------	-----------

ALLGEMEINES	» Home » Information » Allgemeines
PREISE	Schloss Ebersberg ist ein <b>Selbstversorgerhaus</b> , das heißt es muss selber <b>gekocht</b> und am Abreisetag <b>geputzt</b> werden.
ANFAHRTSPLAN	
UMGEBUNG	
KONTAKT	

**Belegungsmöglichkeiten**

- 45 Personen im Erd- und Obergeschoss (Belegung A)
- 19 Personen im Dachgeschoss (Belegung B)
- 64 Personen im ganzen Schloss (Belegung C)

- ✓ Übernachtung nur mit mitgebrachter Bettwäsche - Schlafsäcke sind nicht erlaubt.
- ✓ Getränke können vom Hausmeister bezogen werden.
- ✓ Bei einer Belegung, die länger als 4 Tage dauert, muss Geschirrspülmittel, Geschirrtücher und Toilettenpapier mitgebracht werden.

Weitere Details sind der Hausordnung, welche nach der Buchungsbestätigung zugeschickt wird, zu entnehmen.

Während der Belegung ist man telefonisch unter **07191/300944** erreichbar.

### Anfragen und Buchungen

Sabine Kraus  
Thomas Wölflé

[Zum Anfrageformular](#)

### Belegungsmöglichkeiten

A-Belegung **45 Personen**  
B-Belegung **19 Personen**  
C-Belegung **64 Personen**

## Schloss Ebersberg Gebührentabelle 2017



### Wochenende und Ferien in Baden-Württemberg (Pauschale pro Nacht)

Belegung	Anzahl Betten	Kosten
A Erdgeschoß + 1. OG	45	495,00 €
B Dachgeschoss	19	209,00 €
C Gesamtes Schloss	64	704,00 €

### Außerhalb von Wochenenden und Ferien

Übernachtung pro Person	11,00 €	
<b>Jedoch mindestens (pro Nacht)</b>		
Belegung	Anzahl Betten	Kosten
A Erdgeschoß + 1. OG	45	371,25 €
B Dachgeschoss	19	156,75 €
C Gesamtes Schloss	64	528,00 €

- Es können **nur vollständige Wochenenden** gebucht werden. Ausnahmen gelten für Belegungen der DPSG, des Rings und des BDKJ.
- Belegungen der DPSG im Diözesanverband Rottenburg-Stuttgart erhalten **30% Ermäßigung** (Belegung und Ausfallgebühren).
- Belegungen der DPSG außerhalb Rottenburg-Stuttgart, von Mitgliedern des Rings und des BDKJs erhalten **10% Ermäßigung** (Belegung und Ausfallgebühren).
- Die Diözesanleitung des Diözesanverbands Rottenburg-Stuttgart wird immer zum Tagessatz pro Person abgerechnet.
- Für Details beachten Sie bitte auch die Hinweise im Mietvertrag und in der Hausordnung.

## 2. Ettenbeuren /Thomas-Morus-Haus/ KJG Augsburg/46km (max. 14 Personen oder 26 Personen/Belegung Haus komplett 40 Personen)

[http://www.kjq-haus-ettenbeuren.de/index.shtml?tm\\_preise](http://www.kjq-haus-ettenbeuren.de/index.shtml?tm_preise)

- AKTUELL -  
**Ganz neu im Jugendtagungshaus: kostenloser Internetzugang über WLAN für Belegungsgruppen**  
Lieferservice für Mittag- und Abendessen

**Ist das Haus zu dem von Ihnen gewünschten Termin noch frei? Gleich im [Belegungsplan](#) unter dem Link "mehr Informationen" bei der gewünschten Einheit nachschauen!**

**Das Haus Thomas Morus befindet sich im Kammeltal, Landkreis Günzburg. Dort liegt es etwas erhöht am Ortsrand der kleinen Ortschaft Ettenbeuren.**

Es ist für Selbstversorger ausgerichtet. Dies hat den Vorteil, dass Sie an keine festen Essenszeiten gebunden sind und ihren Tagesablauf selbst gestalten können. Als Service bieten wir ihnen die Möglichkeit, Getränke von uns zu beziehen. Durch seine ruhige Lage eignet es sich sehr gut für alle Arten von Maßnahmen: Kinderfreizeiten, Jugendbildungsmaßnahmen, Klassenfahrten, Konferenzen, Tagungen und kreative Angebote lassen sich hier sehr gut durchführen. Insgesamt haben wir in unserem Haus Platz für 40 Personen.






Sie ist teilweise behindertenfreundlich ausgebaut und bietet Platz für 14 Personen (2 Drei- und 2 Vierbettzimmer). Alle Zimmer sind mit Waschbecken ausgestattet. Das behindertenfreundliche Bad mit zwei Duschen und ein separates WC sind für Rollstuhlfahrer zugänglich. Küche, Speiseraum und ein großes Wohnzimmer mit Sitzgruppe vervollständigen die Einrichtung.

**Tagessatz für die Belegung pro Gruppe und Übernachtung: EUR 130,-**

Sie ist für 26 Personen ausgelegt (6 Drei-, 2 Vierbettzimmer). Alle Zimmer sind mit Waschbecken ausgestattet.

Darüber hinaus verfügt sie über eine große Küche mit Gefrierschrank, einen Speisesaal und einen großen Wohnraum. Desweiteren sind 3 Duschen und 5 WCs vorhanden.

**Tagessatz für die Belegung pro Gruppe und Übernachtung: EUR 245,-**

Belegung ganzes Haus, pro Übernachtung	EUR 375,-
Unter der Woche außerhalb bayerischer Ferien	EUR 7,90 pro Nacht und Person
Medienschrank (TV ohne Kabel-TV, Video, DVD)	Wochenende EUR 10,- Woche EUR 15,-
Bettwäsche	Leintuch: EUR 1,30 Bettwäsche: EUR 1,80 Geschirrtuch: EUR 0,50
Putzpauschale (Endreinigung)	Kleine Einheit: EUR 60,- Große Einheit: EUR 80,- Ganzes Haus: EUR 90,-
<b>Kontakt</b>	
<b>Telefon: 0821-3166 3466</b>	
<b>Mail: <a href="mailto:ds@kjq-augsburg.de">ds@kjq-augsburg.de</a></b>	

### 3. Aulendorf / Dobelmühle **auch Verpflegung möglich**

(Mühlenturm+Bauernhaus+Zeltplatz ) / 70 km / max. 44 Betten oder 32 Betten)

<http://www.dobelmuehle.de/>

#### **Bauernhaus**

##### **Jugendgruppenhaus Bauernhaus**

Das Bauernhaus ist ein einfaches, jugendgerecht gestaltetes Selbstversorgerhaus mit 44 Betten, i.d.R. Etagenbetten.

Auf Wunsch kann Vollverpflegung gebucht werden.



#### **Mühlenturm**

##### **Jugendgruppenhaus Mühlenturm mit Neubau**

Der Mühlenturm inkl. Neubaubereich ist ein gemütliches, jugendgerecht gestaltetes Selbstversorgerhaus mit 32 Betten, i.d.R. Etagenbetten.

Auf Wunsch kann Vollverpflegung gebucht werden.



Als Anhaltspunkt für die Übernachtung pro Person gelten folgende Preise:

- Bauernhaus: € 14,00
- Mühlenturm: € 15,50
- Appartement und Zimmer im „Neubau“: € 17,00
- Zeltplatz: € 8,00

Weitere Kosten entstehen für zusätzlich angemietete Räume, Endreinigung und Müll.

---

#### 4. Benzingen / Schwäbische Alb / Kaplaneihaus / 85 km (max. 33 Personen)

<http://www.kaplaneihaus.de/index.php>



##### Herzlich Willkommen im Kaplaneihaus

Herzlich Willkommen auf der Homepage der Herberge Kaplaneihaus-Benzingen!

Die 2014 vollständig renovierte Herberge Kaplaneihaus befindet sich in Benzingen im Herzen der schwäbischen Alb. Sie liegt in unmittelbarer Nähe des historischen Einsteinhauses und der katholische Pfarrkirche St. Peter und Paul von Benzingen.

## Preise & Buchung

### Mehrbettzimmer

Anzahl Übernachtungen	Preis pro Person
1. Übernachtung	20,00 €
2. & 3. Übernachtung	17,50 €
Jede weitere Übernachtung	15,00 €

### Einzelzimmer/Doppelzimmer

Zimmerart	Zuschlag pro Person und Nacht
Doppelzimmer	5,50 €
Einzelzimmer	11,00 €

### Preis inklusive:

- Nutzung der Küche, Gemeinschaftsraum und Garten
- Bettwäsche
- Endreinigung

[Bis zu 33 Betten buchbar, davon 2 Doppelzimmer, 4x6-Bett-Zimmer und 1 Fünfbettzimmer, neue Industrieküche](#)



## 5. Bissingen Teck / Otto Mörike-Haus (max. 16 Pers) + Sigelshütte (max. 24 Personen) - (60km)

<https://www.kjr-esslingen.de/otto-morike-haus.html>

Otto-Mörrike Haus:



Das Otto-Mörrike-Haus verfügt über 16 Betten im Obergeschoss, aufgeteilt in einen großen Schlafraum mit acht Betten, zusätzlich vier Betten abgetrennt durch einen Vorhang und einen zusätzlichen Raum mit weiteren vier Betten. Alle Zimmer sind mit Stockbetten ausgestattet. Reinigungsmittel und eine komplett eingerichtete Küche stehen zur Verfügung. Das Haus kann ganzjährig belegt werden, da es über einen Kachelofen mit Holz verfügt

### Otto-Mörrike-Haus (16 Betten)

Preise für Mitgliedverbände und jugendhausähnliche Einrichtungen:

Pauschalpreis pro Nacht inkl. Nebenkosten	110,00 €
Endreinigung (optional)	70,00 €

Preise für Privatpersonen:

Pauschalpreis pro Nacht inkl. Nebenkosten	125,00 €
Endreinigung (optional)	70,00 €

### Sigelshütte



Es gibt zwei Großschlafräume mit zehn, bzw. acht Betten, ein Vierbettzimmer und ein Gruppenleiterzimmer mit zwei Betten aufgeteilt. Mit Ausnahme des Gruppenleiterzimmers handelt es sich dabei durchweg um Stockbetten. Der große Aufenthaltsraum dient zugleich als Speisesaal.

### Sigelshütte (24 Betten)

Preise für Mitgliedverbände und jugendhausähnliche Einrichtungen

Pauschalpreis pro Nacht inkl. Nebenkosten	125,00 €
Endreinigung (optional)	95,00 €

Preise für Privatpersonen

Pauschalpreis pro Nacht inkl. Nebenkosten	150,00 €
Endreinigung (optional)	95,00 €

## 6. Blaubeuren-Asch / Freizeitheim/ 16 km / max. 56 Personen

<http://www.eje-esslingen.de/index.php?id=34>

### DAS FREIZEITHEIM

Das Freizeitheim liegt 500m vom Ortsrand Asch entfernt und wurde 1982 erbaut. Ein Spielgelände mit Hartplatz und eine Feuerstelle sowie Sandkasten, Schaukel, Rutschbahn, Wippe, Volleyballnetz, Kletter-Spinnennetz und Trampolin gehören zum Haus.

Das Haus kann nur von Selbstversorgergruppen gemietet werden. Eine komplett ausgestattete Küche steht zur Verfügung. Insgesamt hat das Haus 56 Betten und ist in je einen Trakt mit 23 und 33 Betten gegliedert. Die Belegung nur eines Traktes ist möglich.

Geeignet ist das Haus für alle Gruppen von Kindern bis Senioren.

Das Haus ist komfortabel und modern eingerichtet.

Den Gruppen stehen folgende Räume zur Verfügung:

- 2 Zweibettzimmer (mit Dusche/WC)
- 6 Zweibettzimmer
- 1 Dreibettzimmer
- 8 Vierbettzimmer
- 1 Fünfbettzimmer
- Alle Zimmer haben fließendes k/w Wasser
  
- 8 Etagenduschen
- 2 Behinderten-WC und
- 1 Behinderten-Dusche
- 1 Freizeitbüro mit Telefon
- 2 Speiseräume
- Tagungsraum
- Foyer mit 5 Sitzgruppen
- Clubraum (mit Klavier)
- "Turmzimmer"
- Kaminzimmer
- Sporthalle (20x8m)
- Tischtennisraum



Leider keine Preisliste, bei Unterkünfte.de ist ein Preis ab 12.50 € pro Person (Selbstverpflegung) bzw. 600 Euro pro Nacht pro Haus hinterlegt.

## 7. Freizeitheim Himmelreich / Blaubeuren / 16 km / max. 33 Pers.

<http://bezirkblaubeuren.de/>

[Buchungen über Fr. Deckenbach: 07344-9609-20](tel:07344-9609-20)

[Hausverwaltung: Herr Fuhrmann 07344-9608-22 oder Mobil: 0176-39039837](tel:07344-9608-22)

[Hausmeister: 07344-2021197](tel:07344-2021197)



Das Haus bietet Platz für 33 Personen- speziell für Kinder- und Jugendgruppen. Es verfügt über vier Schlafräume im Dachgeschoß. Zwei Matratzenlager mit je acht Schlafgelegenheiten. Zwei Familienzimmer mit Einzelbetten und Stockbetten liegen auf der Südseite. Ein Leiterzimmer mit Waschbecken befindet ebenfalls im Dachgeschoß. Ein weiteres Leiterzimmer kann im Erdgeschoß genutzt werden und verfügt neben einem Einzelbett über eine separate Dusche und WC. Im ersten Obergeschoß der große Aufenthaltsraum mit Bestuhlung für 50 Personen. Die vollständig renovierte Küche mit einer modernen Industriespülmaschine, wie ein Speiseraum mit großem Kühlschrank. Eine behinderten gerechte Toilette und Dusche. Im Erdgeschoss befinden sich die neuen Toilettenanlagen, sowie der Dusch- und Waschbereich.

Preisliste Vermietung Freizeitheim Himmelreich gültig bis 7/2015

	Kirchliche Gruppen Kirchenbezirk Blaubeuren	Alle Anderen
<b>Werktags Montag bis Donnerstag:</b>		
Grundgebühr einmalig	65,00 €	65,00 €
Miete pro Nacht	100,00 €	150,00 €
Einfache Tagesmiete 8 bis 22 Uhr Schulungen, Seminare, private Veranstaltungen	165,00 €	215,00 €
<b>Wochenendvermietung</b>		
Pauschalpreis Freitag bis Sonntag: Wochenende nur komplett vermietbar, keine Einzeltage	265,00 €	365,00 €
<b>Zuzüglich bei allen Vermietungen Energiepreise nach Verbrauch Zählerstand :</b>		
Strom pro Kilowattstunde:	0,30 €	0,30 €
Gas pro 100 Kilowattstunden für Heizung und Warmwasser:	8,380 €	8,380 €
Wasser pro Kubikmeter:	5,00 €	5,00 €

### **Müll:**

Anfallender Müll / Recyclingstoffe müssen vom Mieter bei Abreise selber entsorgt werden. In Blaubeuren können dafür die städtischen Recyclingstationen ( Glas, Dosen, Papier) genutzt werden. Für anfallenden Restmüll verlangen wir unten genannte Abfallgebühren.

Pro angefangene 50 Liter Restmülltonne:

5 €



## 8. Teufel Backofen / Blaubeuren / 16 km / max. 28 Personen

Das Haus wurde von der DAV verkauft und neuer Pächter ist Herr Bernd Vollmer, Tel.: 0172-6361834

1 x 12 Bett-Zimmer

1 x 10 Bett-Zimmer

1 x 6 Bett Zimmer

Kosten: pro Person Übernachtung: 9,50 Euro / Tagesgäste 6 Euro,  
Mindestpreis am Wochenende sind 250 Euro plus Strom, Wasser, Gas  
nach Verbrauch.

## 9. Uli-Wieland Hütte Blaubeuren.- Weiler / 16 km / max. 18 Pers.

**Uli-Wieland-Hütte**  
in Blaubeuren-Weiler, 550 m üNN  
unterhalb der Günzelburg.

18 Lager (Mindestbelegung 12 Personen)  
Selbstversorgerhütte

Stützpunkt für Alpwanderungen,  
Kletterkurse, Höhlenfahrten

**Öffnungszeiten:**  
April bis Mitte November

**Aufgrund der hohen Nachfrage ist die Uli-WielandHütte am Wochenende nur für 2 Übernachtungen buchbar (Freitag bis Sonntag). Unter der Woche auch für 1 Übernachtung buchbar.**

**Mietpreis** pro Person/Nacht incl. Mwst.:

Mitglieder / nicht DAV-Mitglieder

- Erwachsene ab 18 Jahre: 7,00 €/10,00 €
- Jugendliche: 6-17 Jahre 5,00 €/7,50 €
- Kinder bis 5 Jahre: 1,00 €/2,00 €
- Reinigungspauschale 45,00 €
- Zuschlag bei 1 Übernachtung pro Person 2,50 €
- Zuschlag für Brennholz Kachelofen/Grillplatz pro Person/Tag 0,50 €
- Tagesgäste 2,50 €

**Reservierung n u r** über die Geschäftsstelle:  
Anschrift: Radgasse 27, 89073 Ulm  
Telefon: (07 31) 9 21 67 77  
Email: [info@dav-ulm.de](mailto:info@dav-ulm.de)

Geschäftszeiten: Di. + Do. von 16:00 bis 19:00 Uhr

**Für eine Buchung benötigen wir folgende Angaben:**

- Anschrift
- Geburtsdatum
- Telefon

*Küche*



*Aufenthaltsraum*



*Schlafraum*



*Grillplatz*





10. Haus Ruine Flochberg / Bopfingen / 80 km / max. 32 Personen

<http://www.selbstversorgerhaus-ruineflochberg.de/>

Reservierung unter: 07153-25148 oder Mobil: 01573-7866509 oder Mail  
martin@gruppenheim.de

Haus "Ruine Flochberg"



Das Selbstversorgerhaus hat 8 Schlafräume mit insgesamt 28 Schlafplätzen, davon 15 mit verstellbaren Lattenrosten (+ 4 Notplätzen auf Schlafcouchen ).

Tischtennisplatte und Grill vorhanden.

**Kosten: ACHTUNG MINDESTBELEGUNG immer zwei Tage,**

immer unabhängig von der Anzahl der Personen (max. 28+ 4 Notplätze) € 680,--  
für die erste und zweite Nacht, Zwei Nächte an Silvester € 1000.-- (Kautions an  
Silvester 400,--€) jede weitere Nacht € 120.-- .

Nebenkosten werden nach Verbrauch berechnet (Strom, Gas, Wasser, Müllsäcke  
usw.).

11. Freizeitheim Schlössle / Erbstetten / 44 km / max. 25 Personen

<https://www.christuskirche-ulm.de/news/24-02-2016-evangelisches-freizeitheim-schloessle-e-v/>

**Belegung und Auskünfte** (ohne feste Bürozeiten am besten per Mail):

Ulrike Haase, Paukengasse 12, 89077 Ulm, Tel.: 0731 383431 Mail: rikulle@t-online.de

3 Aufenthaltsräume, große Wiesenfläche, Rasensportplatz und Grillstelle

## 12.Schullandheim „ Jägerhof“ Ehingen / max. 32 Personen

<http://www.ehingen.de/freizeit-touristik/gastronomie-uebernachten/gaestezimmer/schullandheim/>

Anfragen und Anmeldungen Ehinger Rathaus **Romana Fähnle** Telefon 07391 503-101



Der Jägerhof liegt am Waldrand zwischen Ehingen und Altsteußlingen im Biosphärengebiet Schwäbische Alb. Gute Busanbindung. Mitzubringen sind Bettwäsche oder Schlafsäcke. Für die Unterbringung stehen für maximal 32 Personen zur Verfügung:

- EG: 1 Schlafräum mit 8 Betten (Etagenbetten)
- OG: 1 Schlafräum mit 4 Betten (Etagenbetten)
- 3 Schlafräume mit je 6 Betten (Etagenbetten)
- 1 Betreuerzimmer mit 2 Einzelbetten

### **Miete**

pro Tag - ohne Übernachtung: 33,00 €

pro Tag mit Übernachtung bis 15 Personen: 79,00 €

pro Tag mit Übernachtung bis 20 Personen: 105,00 €

pro Tag mit Übernachtung bis 32 Personen: 157,00 €

Endreinigung: 60,00 €

Kaution: 100,00 €

Eventuell anfallende Heizkosten pro Tag: 25,00 €

In den Preisen ist die gesetzliche Mehrwertsteuer enthalten.

# 13. Pfarrhaus Gösslingen / Dietingen / 160 km / max. 24 Personen

<http://www.pfarrhausgoesslingen.de/>

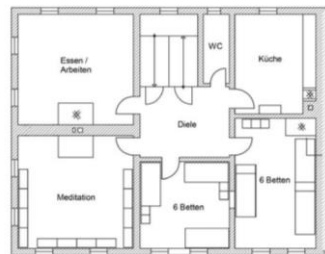
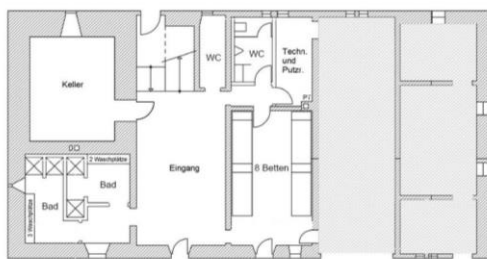


Die Abbildung ist eine Illustration und stellt keine verbindliche Darstellung dar.

Das Pfarrhaus Gösslingen ist ein Selbstversorgerhaus und verfügt über 24 Betten auf 3 Etagen.

Von März bis September 2015 wurde das Pfarrhaus saniert und an einige Anforderungen der heutigen Zeit erhielt es neben den Ertychtigungen im Brandschutz, neue sanitäre Anlagen, eine Zentralheizung sowie eine neue Küche.

Druckdatei: Erdgeschoss-Plan.pdf



**Obergeschoss**  
Stube zum Essen und Arbeiten mit Kachelofen, Meditationsraum, Schlafraum mit 6 Betten, Schlafraum mit 6 Betten, vollständig eingerichtete Küche, WC

**Erdgeschoss**  
Eingangshalle, Schlafraum mit 8 Betten, Putzraum, WC, getrenntes Bad mit Waschbecken und Duschen



## Mietpreis

### Mindestmietdauer: 2 Nächte

#### Übernachtung (bis 15 Personen)

1. und 2. Übernachtung, jeweils	150,00 €
pro weiterer Person und Nacht	8,00 €
3. und weitere Nacht, jeweils	120,00 €
Tagesbelegung: Montag bis Donnerstag (ohne Übernachtung)	120,00 €

#### Nebenkosten

Strom / kWh	0,35 €
Wasser / m <sup>3</sup>	6,00 €
Heizung / pro kg Pellets	0,45 €

Endreinigung / je nach Zeitaufwand, pro Std. 15,00 €

14. Wanderheim Burg Derneck/ Hayingen-Münzdorf (ca. 50 km) / 30  
Betten + 18 Schlafstellen Matratzenlager)

<http://tuerme-wanderheime.albverein.net/wanderheime/wanderheim-burg-derneck/>

Anmeldungen unter: Familie Heiss

Tel: 0 71 21 / 1 68 83 98

FAX: 0 71 21 / 1 68 83 97

e-mail: [burg-derneck@web.de](mailto:burg-derneck@web.de)



<b>Burg Derneck</b> Erika Heiss, Fuchshaldenweg 3 72766 Reutlingen-Sondelfingen  Tel.: 07121/1688398; Fax: 07121/1688397  <a href="mailto:burg-derneck@web.de">mailto:burg-derneck@web.de</a>  Bewirtschaftung: 28.3.-8.11.2015 täglich 14./15.03., 21./22.03. und 14./15.11.2015 (Sa./So.)	3 Sechsbettzimmer 1 Achtbettzimmer 1 Vierbettzimmer  Matratzenlager mit 6 und 12 Schlafstellen.	J 5,50 € E 7,00 €  Kinder 0-3 J frei	J 7,00 € E 9,00 €  Kinder 0-3 J frei
	+ Bettwäsche	4,00 €/Person	



## 15. Borro-Ranch Hohenberg (ca. 95 km) , max. 32 Personen

Leider keine Homepage bzw. Kontaktdaten im Internet nur Telefon-Nummer 07967-8398

## 16. Bengath Hütte Mellau / Österreich (160 km) / max. 32 Personen

<http://ejwbesigheim.de/freizeitheim/mellau>

Anfragen unter: Rudolf Gauger Telefon 07143/871070

E-Mail: [rudolfgauger@gmx.de](mailto:rudolfgauger@gmx.de)



### Erdgeschoss:

- Zwei Aufenthaltsräume (35/18 Sitzplätze)
- Küche: Holzherd mit Backröhre, elektrischer Haushaltsbackofen, 3 Induktionskochfelder, Mikrowellenherd, Wasserkocher
- Speisekammer: 2 Kühlschränke, davon einer mit Gefrierfach, eine elektrische Aufschnittmaschine
- 4 WC's mit Wasserspülung und 1 Urinal (im Winter mit Fussbodenheizung)
- Skistall
- 1 x 3 Schlafzimmer (Klosterpforte)

### 1. Obergeschoss:

- 1 x 8 Schlafzimmer (Siebenschläfer)
- 1 x 6 Schlafzimmer (Traumzimmer)
- 2 x 2 Schlafzimmer (Eulennest & Murmelbau)
- Tischtennisraum
- 1 Seminarraum für max. 35 Personen

### 2. Obergeschoss:

- 1 x 8 Schlafzimmer (Adlerhorst)
- 1 x 6 Schlafzimmer (Bärenhöhle)

## Kosten für Bengath Hütte:

### November 2017 bis April 2018:

Jahrgang 2011 bis 2015: 15,70€

Jahrgang 2004 bis 2010: 16,50€

Jahrgang 2003 und älter: 17,20€ (zzgl. 2,40€ Gästetaxe ganzjährig)

Tagesgäste ab 4 Stunden: 16,20€

Leerbett: 8,00€

### Mai 2018 bis Oktober 2018:

Jahrgang 2011 bis 2015: 12,70€

Jahrgang 2004 bis 2010: 13,30€

Jahrgang 2003 und älter: 14,30€ (zzgl. 2,40€ Gästetaxe ganzjährig)

Tagesgäste ab 4 Stunden: 14,00€

Leerbett: 8,00€

### Sonstiges:

Mindestbelegung: 25 Personen

Maximalbelegung: 35 Personen

Mindestzeitraum: 2 Übernachtungen

Anzahlung bei Vertragsabschluss pro Übernachtungstag: 200€

Kaution bei Vertragsabschluss: 250€

### Nebenkosten:

Pauschal Wasser pro Tag: 9,00€

Nach Verbrauch Strom pro kwh: 0,50€

Nach Verbrauch Telefon pro Einheit: 0,20€

Gästetaxe ganzjährig - siehe unter "Preise pro Übernachtung"

17. Freizeitheim Zaberfeld / Mittelberg (ca. 150 km) / max. 50 Personen  
<http://www.freizeitheim-zaberfeld.de/>



**Erdgeschoss:**

- Speiseraum (abteilbar)
- 2-Bett-Leiterzimmer mit Telefon
- 4-Bett-Schlafzimmer
- Toiletten und ein behindertengerechtes WC
- Sitznische im Foyer
- Küche mit Gasgeräten, Industriespülmaschine, Vorratsraum mit 2 Kühlschränken und Gefrierschrank, mobiles Telefon
- Duschen

**Untergeschoss:**

- Gruppenraum
- Tischtennis und Tischfußball-Raum
- 3 Sitznischen
- Teeküche
- Getränkeausgabe
- Zugang zum im Außenbereich gelegenen Atriums

**Obergeschoss:**

- 3 Schlafräume mit je 4 Betten
- Schlafräum mit sechs Betten
- 3 Schlafräume mit je 5 Betten
- Schlafräum mit 11 Betten
- Frauen- und Männerdusche
- WC
- Putzschrank

Alle Schlafräume besitzen Waschbecken mit Warm- und Kaltwasser.

**Dachgeschoss:**

- Andachtsraum



Schlafraum Nr. 8



Küche



Foyer im Erdgeschoss



---

**Für 2016:**  
**Freizeitheim: (Stand März 2016)**

**Mai bis September:**

3-7 Jahre:	11,10€
8-14 Jahre:	13,50€
ab 15 Jahre:	15,00€
Leerbett:	9,30€
Tagesgäste ab 4 Stunden (z.B. Tagungen):	12,40€

**Oktober bis April:**

3-7 Jahre:	11,70€
8-14 Jahre:	14,10€
ab 15 Jahre:	16,40€
Leerbett:	9,30€
Tagesgäste ab 4 Stunden (z.B. Tagungen):	14,60€

**Zeltplatz** (Mindestbelegung 30 Personen/2 Nächte)

pro Person	8,80€
Leerbett:	3,70€

**Nebenkosten Freizeitheim:**

Strom, Wasser, Abwasser und Gas: incl.  
Telefon: Anrufe ins dt. Festnetz kostenfrei. Gespräche ins Ausland und ins Mobilfunknetz werden gesondert berechnet.  
Internetnutzung über W-LAN nach vorheriger Absprache kostenfrei.  
Optionale Endreinigungspauschale 150,00€  
Optionale Wertstoffpauschale 40,00€

**Mindestbelegung**

Unter der Woche außerhalb der Schulferien in der BRD: 25 Personen  
An Wochenenden außerhalb der Schulferien in der BRD: 30 Personen  
An Wochenenden und Schulferien (außer Sommerferien) in der BRD: 40 Personen  
In den Sommerferien in der BRD: 45 Personen



18. Stettenhof in Mödingen (60 km) Haus 1 – 32 Betten; Haus 2 – 28 Betten  
<http://www.stettenhof.de/>



## *Preise und Optionen*

### *Selbstversorger*

Übernachtung Haus 1	14 €
Übernachtung Haus 2	12 €
beide Häuser	14 €
ab 50 Personen	13 €

### *Vollpension*

Kinder unter 10 Jahre	27 €
Kinder von 10 bis 16 Jahren	29 €
Erwachsene	35 €

## Unterkünfte

**O** b groß oder klein – In unserem Haus bieten wir Platz für große und kleine Gruppen, Vereine, Schulklassen, Familien. Durch die ruhige Lage können Sie ungestört feiern, aber auch lernen oder sich erholen.

Wir verfügen über insgesamt 60 Betten, einen Zeltplatz, einen großen Musikproberaum, einen Feststadel und einen hauseigenen Sportplatz.

Unser Haus (Haus 1 und Haus 2) kann von einer großen Gruppe oder zwei kleineren Gruppen belegt werden. Wird das Haus von zwei Gruppen gleichzeitig belegt, sind diese Gruppen völlig unabhängig voneinander. Jede der Gruppen verfügt über einen eigenen Küche, Aufenthaltsraum und sanitäre Einrichtungen.

### *Haus 1*

32 Betten, Mehrbettzimmer mit Nasszelle, sehr gut ausgestattete Küche, großer Aufenthaltsraum.

### *Haus 2*

28 Betten, Mehrbettzimmer, Gemeinschaftsduschen und Etagen WC, komplett ausgestattete Küche und Aufenthaltsraum.

### *Zeltplatz*

Eine mit Großküchengeräten ausgestattete Küche, ein großer Speiseraum, WC-Anlage, Duschen, Spielscheune für heiße oder regnerische Tage.

## 19. Haus Schachen Münsingen (53 km) großes Haus – 35 Betten;

### kleines Haus – 12 Betten

<https://www.gruppenhaus.de/pfadfinderzentrum-schachen-gro%C3%9Fes-haus-muensingen-hs4646.html>

<https://www.gruppenhaus.de/pfadfinderzentrum-schachen-kleines-haus-muensingen-hs4647.html>



72525 Münsingen, Neckar-Alb

## Pfadfinderzentrum Schachen

"Großes Haus"

<b>HAUSEIGNUNG</b>	Freizeit, Seminare, Klassen, Musik, Familien
<b>KAPAZITÄT</b>	35 Betten in 1 DZ und 4 MBZ mit 3 bis 12 Betten Zeltplatz für 400 Personen 1 Gruppenraum für 35 Personen
<b>SANITÄRE ANLAGEN</b>	3 Duschräume, 3 Waschräume
<b>ENTFERNUNGEN</b>	Bademöglichkeit 10 km, Hallenbad 10 km, Bahnhof 10 km
<b>PREISE</b>	350.00 € bis 400.00 € (Pauschalpreis /Nacht)

ab 10.00 € /Nacht



- 35 Betten
- 5 Schlafräume
- 1 Gruppenraum
- Zeltplatz für 400 Personen
- Selbstverpflegung

**BELEGUNGSANFRAGE**

## ZIMMERAUFTEILUNG GROSSES HAUS

### Großes Haus

Zimmer 1 (UG)	12 Betten
Zimmer 2 (OG)	11 Betten
Zimmer 3 (OG)	7 Betten
Leiterzimmer 1 (OG)	3 Betten
Leiterzimmer 2 (OG)	2 Betten





1/13

ab 10.00 € /Nacht



- 12 Betten
- 4 Schlafräume
- 1 Gruppenraum
- Zeltplatz für 400 Personen
- Selbstverpflegung

**BELEGUNGSANFRAGE**

72525 Münsingen, Neckar-Alb

## Pfadfinderzentrum Schachen

"Kleines Haus"

HAUSEIGNUNG	Freizeit, Klassen, Familien
KAPAZITÄT	12 Betten in 2 DZ und 2 MBZ mit 4 Betten Zeltplatz für 400 Personen 1 Gruppenraum für 15 Personen
SANITÄRE ANLAGEN	2 Duschräume, 2 Waschräume
ENTFERNUNGEN	Bademöglichkeit 10 km, Hallenbad 10 km, Bahnhof 10 km
PREISE	120.00 € bis 140.00 € (Pauschalpreis /Nacht)

## ZIMMERAUFTEILUNG KLEINES HAUS

Zimmer 1 (EG)	4 Betten
Zimmer 2 (EG)	4 Betten
Zimmer 3 (OG)	2 Betten
Zimmer 4 (OG)	2 Betten





## 20.Härtsfeldhof, Neresheim-Elchingen(70 Km) /max. 34 Betten + 10 Schlafplätze Matratzenlager

[http://www.pfarrei-zumgutenhirten.de/Freizeitenhaus\\_Hartsfeldhof/Haartsfeld-Flyer.2011pdf.pdf](http://www.pfarrei-zumgutenhirten.de/Freizeitenhaus_Hartsfeldhof/Haartsfeld-Flyer.2011pdf.pdf)

Anmeldungen bzw. Reservierungen unter: [zumguten.hirten@arcor.de](mailto:zumguten.hirten@arcor.de) oder Kirchengemeinde Stuttgart-Stammheim ,Am Kirchplatz,73450 Neresheim-Elchingen Tel.: 07367 7307 oder Tel.: 0711 801414





**"Hartsfeldhof" in Elchingen**

Als "Jugend- und Familien-Freizeitstätte", aber auch als Schullandheim etc. hält Ihnen unsere Gemeinde ein Haus auf der Schwäbischen Alb (zwischen Aalen und Neresheim) bereit. Jugend- und Erwachsenengruppen sowie Familien mit ihren Kindern können hier in landschaftlich reizvoller Umgebung Ruhe und Erholung finden.

Dieses ehemalige Bauernhaus erwarb unsere Gemeinde Ende 1977 und baute es hauptsächlich in Eigenleistung zu einer gefälligen Begegnungsstätte aus.

Belegung durch das Pfarrbüro: Tel. 0711 / 80 14 14.




**Erdgeschoss**

Werkraum, Matratzenlager, WC, Waschr., Z. 3 (2 Betten), Küche, Z. 2 (6 Betten), Z. 1 (6 Betten), Tagesraum

**Obergeschoss**

Z. 11 (4 Betten), Z. 10 (2 Betten), Z. 9 (2 Betten), Küche, WC, Z. 8 (Wohnschm.), Waschr., WC, Z. 7 (2 Betten), PRIVAT, Z. 5 (6 Betten), Saal, Abstell., Z. 4 (4 Betten)

Reservierung / Anfragen auch über: [zumgutenhirten.stammheim@drs.de](mailto:zumgutenhirten.stammheim@drs.de)

[Download Info-Flyer](#)

[Download Mietbedingungen](#)

Unser Haus hat  
 34 Betten in 10 Zimmern mit 2 bis 6 Betten,  
 10 Schlafplätze im Matratzenlager  
 1 Tagesraum mit 45 Plätzen,  
 1 Saal - 70 Plätze (teilbar)  
 1 große Selbstversorgerküche,  
 2 moderne Waschräume mit Duschen

Gruppen können bei ihrem Aufenthalt den Werkraum benutzen und bei schlechtem Wetter in der Scheune spielen. Nach Absprache mit dem zuständigen Ortsvorsteher kann auch der Sportplatz der Gemeinde Elchingen - ca. 300m vom Haus entfernt - benutzt werden.

**MIETBEDINGUNGEN. Preis je Person und Übernachtung:**  
 Erwachsene, je Bett € 6,50, Kinder je Bett € 5,50, Jugendgruppen je Bett € 5,50, Jugendgruppen im Matratzenlager € 5,50  
 Der **Energieverbrauch** wird nach dem jeweiligen Tarif abgerechnet.  
 Für die **Abfallentsorgung** müssen wir pro Tag € 3,00 berechnen.  
 Die **Bezahlung** aller Gebühren erfolgt in der Regel bar vor Verlassen des Hauses beim Verwalter. Bei länger als 3 Tage dauerndem Aufenthalt wird eine Vorauszahlung vertraglich festgelegt. Entstandene Schäden sind dem Hausverwalter unverzüglich mitzuteilen und werden von ihm berechnet.  
 Der **Haus Schlüssel** wird durch den Verwalter, Herrn Alois Schmid, Wilhelm-Busch-Str.5 ausgehändigt.

## 21. Ferienhaus Stetten, Niederstotzingen ca. 30 km (max. 39 Pers.)

<https://www.gruppenhaus.de/ferienhaus-stetten-niederstotzingen-hs9878.html>

Anmeldung und Reservierung unter:

Katholische Kirchengemeinde, Mariä Himmelfahrt in Stetten, Verwaltung Martin + Nathalie Rapp  
89168 Stetten, Tel: 07325/9516720

### Ferienhaus Stetten



Unser Haus von außen

<b>Hauseignung</b>	Freizeiten, Klassen, Familien, Seminare, Musikproben, private Feiern
<b>Verpflegung</b>	Selbstverpflegung
<b>Kapazität</b>	39 Betten, 8 Schlafräume, 1/1, 2/4, 1/2, 2/6, 2/8 (Raum/Betten) 1 Gruppenraum für 1*40 Personen
<b>Sanitäre Anlagen</b>	3 Duschräume, 3 Waschräume
<b>Entfernungen</b>	Bademöglichkeit 35 km, Hallenbad 35 km, Bahnhof 4 km
<b>Preis</b>	10.00 € bis 25.00 € pro Person (Selbstverpflegung)
<b>Belegung</b>	» <a href="#">Belegungsplan</a>

**\*\*\* ACHTUNG NEUE VERWALTUNG \*\*\***  
Katholische Kirchengemeinde Mariä  
Himmelfahrt

**Ansprechpartner Nathalie Rapp**  
-Hausverwaltung-

Tel. 07325/9516720

[ferienhaus.stetten@gmx.de](mailto:ferienhaus.stetten@gmx.de)

### Ausflugsziele

UNESCO - Weiterbstätte  
"Archäopark Vogelherd" (1,5 km, 20 min. zu  
Fuß)

\*\*\*Führungen können über uns organisiert  
werden oder direkt unter [www.archaeopark-  
vogelherd.de](http://www.archaeopark-vogelherd.de)\*\*\*



## 22. Freizeitheim Obersteinbach ca. 70 km (max. 48 Personen)

<https://www.gruppenhaus.de/otto-weinmann-haus-freizeitheim-des-kjr-obersteinbach-obersteinbach-hs3375.html>

Anmeldung unter: Kreisjugendring Esslingen e.V., Bahnhofstraße 19, 73240 Wendlingen  
Tel: 07024/466019 oder Fax: 07024/466010

[Beschreibung](#) [Lage](#) [Anfrage](#) [Drucken](#) [Empfehlen](#) [★ Merken](#)

### Otto-Weinmann-Haus Freizeitheim des KJR Obersteinbach




**Hausanschrift**  
Otto-Weinmann-Haus  
Freizeitheim des KJR  
Obersteinbach  
Im Ort 60  
74638 Obersteinbach  
Tel: 07949/2226

**Anmeldung**  
Kreisjugendring Esslingen  
e.V.  
Bahnhofstraße 19  
73240 Wendlingen  
Tel: 07024/466019  
Fax: 07024/466010

**Belegungsanfrage**

» [Kontakt zum Haus](#)  
» [Homepage](#)



» [zu Google-Maps](#)  
» [Routenplaner](#)

**Erfahrungsberichte**  
Bisher ist noch kein  
Erfahrungsbericht verfasst.  
» [Erfahrungsbericht abgeben](#)

<b>Hauseignung</b>	Freizeiten, Klassen, Seminare
<b>Verpflegung</b>	Selbstverpflegung
<b>Kapazität</b>	48 Betten, 12 Schlafräume, 2/2, 9/4, 1/8 (Raum/Betten) 4 Gruppenräume für 3*30 und 25 Personen
<b>Entfernungen</b>	Bademöglichkeit 7 km, Hallenbad 7 km, Bahnhof 8 km
<b>Extras</b>	Rollstuhlgerecht
<b>Preis</b>	275.00 € bis 333.00 € (Pauschalpreis)

<b>Ausstattung</b>	<b>Ausflugsziele</b>
Tischtennisplatte, Tischfußball, Radio-TV-Anschluß, 10 Autoparkplätze	Wasserschloß in Neuenstein, Stiftskirche in Öhringen, Spiegelmuseum im Schloß Waldenburg, Schwäbisch Hall, Lindenallee bei Friedrichsruhe
<b>Freizeit</b>	
Spielwiese, Grillplatz, Wandern, Radfahren	

**Zusätzliche Angaben**  
Das inmitten der Waldenburger Berge im Schlösser- und Burgenland Hohenlohe liegt unser Haus idyllisch in einem Landschaftsschutzgebiet. Der nächste Ort Waldenburg ist 6 km entfernt, die nächste größere Stadt ist Schwäbisch Hall. Das Haus ist 1988 neu erbaut worden und bietet mit seinen großzügigen Räumlichkeiten, modernen Sanitärbereichen, der bestens ausgestatteten Küche, Krankenzimmern und Büros eine komfortable Unterkunft. Insgesamt gibt es 48 Betten, die in 3 Flügel aufgeteilt sind (18 + 22 + 8 Betten). Es können dadurch auch einzelne Flügel angemietet werden.  
Unsere Saalbereichsanlage ist behindertengerecht ausgestattet. Das Haus kann



23.Schullandheim Oggelshausen ca. 60 Km – max. 40 Personen

## Schullandheim

SCHULLANDHEIM OGGELSHAUSEN

Der Federseeraum mit dem 2200 ha großen Naturschutzgebiet, dem Naturschutzzentrum sowie dem Federseemuseum und dessen archäologischem Freigelände bieten Schulklassen einen idealen Lernaufenthalt.



Lehrplaninhalte wie Besiedelungsgeschichte und die heimische Tier- und Pflanzenwelt können praxisnah erlebt werden. Unser Schullandheim bietet Platz für 40 Personen (Etagenbetten) und ist für die Selbstversorgung ausgestattet. Alternativ bietet die örtliche Gastronomie die Verpflegung ganz oder teilweise an.

Fahrräder können mitgebracht werden.

### Aktuelle Preise: (ab 01.01.2015)

pro Übernachtung und Schüler: 15,00 Euro  
Ermäßigung auf 13,00 Euro bei mehr als 3  
Übernachtungen

In diesen Preisen enthalten sind Strom,  
Wasser und Heizung.

für Bettwäsche einmalig 7,50 Euro pro Person  
Endreinigungspauschale: 75,00 Euro.



### Reservierung bei Gemeinde Oggelshausen

Telefon 07582 9122-7  
Telefax 07582 9122-8  
[info@oggelshausen.de](mailto:info@oggelshausen.de)

### Öffnungszeiten

Montag bis Freitag:  
08:00 - 12:00 Uhr  
Donnerstag:  
15:00 - 19:30 Uhr



## 24. Haus Hirschgund Obersdorf - Sibratsgäll/ (Zufahrt über Österreich!!) ca. 160 km – max. 65 Personen

<http://www.hirschgund.de/index.php>

Anmeldung und Reservierung unter: Belegungswünsche können für das folgende Jahr jeweils bis Ende September eingereicht werden.

Telefon: (0 73 46) 91 92 53

Fax: (0 73 46) 91 92 55

Email: pfarramt.staig @ drs.de

### Allgemeines

Das Haus Hirschgund liegt in einem Seitental des Kleinwalsertals unterhalb der "Gottesäckerwände", nahe der deutsch-österreichischen Grenze am Rande eines Landschaftsschutzgebietes. Die Zufahrt erfolgt über Österreich (siehe Anfahrtsskizze).

Das Haus hat 14 Zimmer mit jeweils 2 bis 8 Betten. Insgesamt sind 65 Betten vorhanden. Alle Zimmer sind geheizt und haben Waschmöglichkeiten. Desweiteren sind in allen Zimmern Kleiderschränke und ein Tisch vorhanden. Ausreichend Toiletten befinden sich auf jedem Stockwerk. Im 1. Obergeschoß sind jeweils 2 Duschen für Männer und Frauen sowie eine Waschmaschine vorhanden. Es gibt eine gut ausgestattete Küche, einen kleinen und einen großen Gastraum, einen Tischtennisraum und einen Raum im Keller, der sich sehr gut zum Basteln, Malen usw. eignet. Für die Sommermonate haben wir ein kleines Schwimmbad, eine Grillstelle, ein Volleyballfeld und einen Basketballkorb.



### Die Zimmer

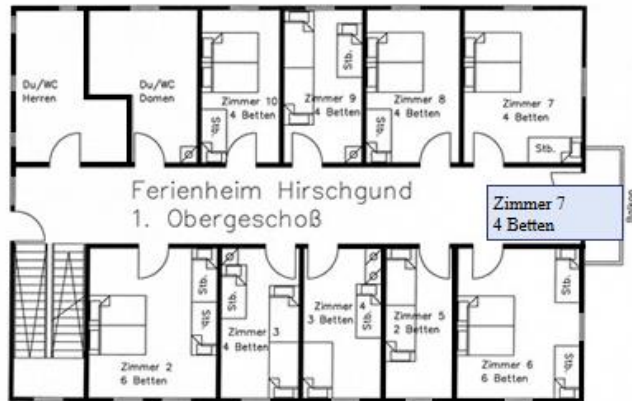
Um Bilder und Informationen über die Zimmer zu erhalten, klicken sie einfach auf das jeweilige Zimmer im Grundriss des dazu gehörigen Stockwerks.

[Erdgeschoss](#) [Obergeschoss](#) [Dachgeschoss](#)

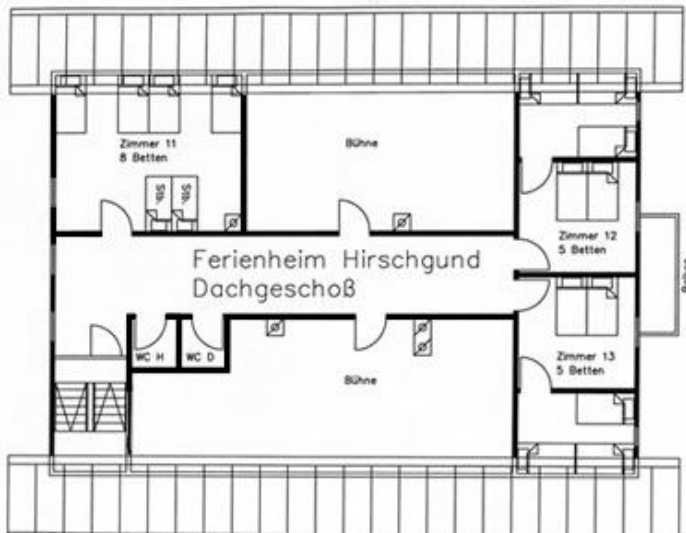
### Erdgeschoss



## Obergeschoss



## Dachgeschoss



## 25. Freizeitheim Beuren/ Pforzheim ca. 150 km – max. 37 Personen <https://www.jugendring-enzkreis.de/freizeitheim/>

DRS - Sichere E-Mail FRITZ!Box Kostenlose Bilder - Pix... Katholisches Jugendre... TYPO3 CMS Login: BD... Synology DiskStation -... Willkommen bei Face... YouTube



Home [Aktuell](#) [Wir über uns](#) [Zuschüsse](#) [Prävention](#) [Projekte](#) [Angebote](#) **Freizeitheim** [Verleih](#) [Kontakt](#)

### FREIZEITHEIM BEUREN

### GRUPPENVERGNÜGEN IM NATURPARK NORDSCHWARZWALD

Es ist das ideale Haus für Freizeiten, Lehrgänge und Seminare, Jugendgruppen, Schulklassen, Kindergärten,...

Das Haus liegt am Rande des Ortsteils Beuren, ringsherum von Wäldern umgeben, wo man noch „Natur pur“ erleben kann, wo nachts der Sternhimmel noch klar ist und wo Kinder sehen können, dass Milch nicht aus der Flasche kommt und eine Kuh nicht lila ist.

Für Sport und Spiel gibt es einen nahegelegenen Spielplatz mit Fußballtoren, Volleyballnetz, Spielgeräten und einer Feuerstelle. Direkt vor dem Haus und im Dachgeschoss stehen Tischtennisplatten. Im Haus bieten drei Aufenthaltsräume und eine gemütliche Sitzecke viel Platz, was vor allem bei schlechtem Wetter ein großer Vorteil ist, und in der gut eingerichteten Selbstversorgerküche macht das Kochen selbst Küchenmuffeln Spaß.

Zum Übernachten stehen 37 Betten zur Verfügung. Dusch- und Waschräume befinden sich im 1. OG.

#### Zimmeraufteilung:

1 x 2 Betten, 1 x 3 Betten, 1 x 8 Betten, 4 x 6 Betten

**NEU:** seit Sommer 2016 ist ein Beamer mit Leinwand im Aufenthaltsraum (EG) verfügbar. Die Anschaffung wurde aus Mitteln des [Jugendfonds Enzkreis](#) gefördert.

#### Hausanschrift:

Wiesenstr. 3, 72226 Simmersfeld-Beuren  
Haustelefon 07453 1350

#### Hausmeister:



Monika Seeger  
Ringstr. 18, 72226 Simmersfeld-Beuren  
Telefon 07453 1642



## 26. Otto-Groß Haus Radelstetten ca. 25 km – max. 47 Personen

<https://www.cvim-jugendwerk-ulm.de/service/haeuser-und-freizeitheim-des-cvims/freizeitheim-radelstetten/>

### Otto-Groß-Haus



<b>Hauseignung</b>	Freizeiten, Klassen, Familien, Seminare, Musikproben, private Feiern
<b>Verpflegung</b>	Selbstverpflegung
<b>Kapazität</b>	47 Betten, 14 Schlafräume, 1/1, 5/2, 7/4, 1/8 (Raum/Betten) 2 Gruppenräume
<b>Sanitäre Anlagen</b>	2 Zimmer mit Dusche und WC, 2 Duschräume
<b>Entfernungen</b>	Bademöglichkeit 10 km, Hallenbad 0,1 km, Bahnhof 3 km
<b>Preis</b>	Preis auf Anfrage

Das Haus liegt auf der landschaftlich schönen Hochfläche der Schwäbischen Alb am Ortsrand von Radelstetten. Die erholsame und weite Landschaft lädt zu großen oder kleinen Spaziergängen ein.

**Ausstattung**  
Selbstversorgerhaus mit 47 Betten (davon 2 Leiterzimmer mit separaten sanitären Einrichtungen); 2 Gruppenräume und ein Tischtennisraum in dem auch ein Billardtisch steht, der auch als Gruppenraum verwendet werden kann. Darüberhinaus gibt es einen weiteren Aufenthaltsraum in der Tenne. Diese kann von in der Zeit von März bis Oktober zusätzlich genutzt werden.

Eine gut ausgestattete Küche mit elektrischem Herd, Backofen, Kippbratpfanne und Geschirr für rund 50 Personen steht zur Verfügung.

Das hauseigene Hallenbad steht dem Mieter zur Verfügung.

**Freizeit**  
Neben dem Haus ist eine Lagerfeuerstelle mit einer großen Spielwiese und einem Spielplatz. Beachvolleyballplatz und Fußballtore sind vorhanden. In der Tenne steht den Gruppen eine Boulderwand, sowie eine Slacklinevorrichtung zur Verfügung (März bis Oktober).

**Ausflugsziele**  
Die nächste größere Stadt ist Ulm mit seinem bekannten Ulmer Münster, das den höchsten Kirchturm der Welt hat. Die historische Altstadt, das Aquarium mit Tropenhaus und Museen laden zu interessanten Ausflügen ein.

Verschiedene Freizeit- und Erlebnis-Bademöglichkeiten sind in der näheren Umgebung vorhanden. Das Legoland in Günzburg ist in gut einer halben Stunde zu erreichen.

**Im Mietpreis sind enthalten:**  
Strom, Heizung, Wasser, WC-Papier, Spülmittel, Benutzung von Geschirrtüchern, Nutzung des Hallenbades, der Tenne und der Außenanlage sowie die Endreinigung des Freizeitheims.  
Das Haus muss (außer der Küche) nur besenrein verlassen werden.

**Belegung:**  
Belegung ab zwei Nächten möglich.  
Wochenende (Fr. 17:00 Uhr – So. 17:00 Uhr)  
unter der Woche (Mo. 14:00 Uhr – Folgetag 10:00 Uhr)  
Bei Übernachtungen auf einen Sonntag, an dem der offene Sonntag des CVJM Ulm stattfindet, muss das Haus bis 12:30 Uhr verlassen werden. Der Übernachtungspreis ermäßigt sich daher um 1,00 € je Person.

**Preise je Übernachtung:**  
Personen über 18 Jahre: 11,70 €  
Personen ab 3 Jahre bis zum vollendeten 17. Lebensjahr und Personen über 18 Jahre, welche in der Ausbildung stehen, arbeitslos oder Schüler sind: 9,40 €  
Personen bis 3 Jahre: kostenlos.  
Preise für Tagesgäste  
Tagesgäste die eine Gruppe besuchen (ohne Übernachtung) bis 4 Stunden: 2,00 €; ab 4 Stunden: 4,00 €

**Mindestübernachtungsgebühr (MÜG)**  
Je Nacht (von Mo. – Fr.) 175,50 €  
Je Nacht (von Fr. – So.) 292,50 €  
In den Sommerferien bundesweit je Nacht 292,50 €

**Privatfeiern:**  
Bei Privatfeiern an Wochenenden berechnen wir eine Mindestgebühr von 585,00 €. Diese beinhaltet die Übernachtung von 25 Personen zu 11,70 € für zwei Nächte.  
Wenn mehr als 25 Personen übernachten, werden die tatsächlich entstandenen Übernachtungskosten berechnet.

**Rücktrittsgebühren**  
29 - 24 Wochen vor Mietbeginn: 30 % der MÜG  
23 - 10 Wochen vor Mietbeginn: 50 % der MÜG  
9 - 4 Wochen vor Mietbeginn: 85 % der MÜG  
ab 3 Wochen vor Mietbeginn: die volle MÜG

**Leihgebühren für Bettwäsche**  
Bettwäsche komplett (3-teilig) 6,00 €  
je Leintuch, Kopfkissen- oder Deckbettbezug 2,50 €



## 27. Theodor-Lembert-Haus Reinhartshofen ca. 90 km – max. 30 Personen

[https://www.ej-augsburg.de/?page\\_id=194](https://www.ej-augsburg.de/?page_id=194)

### Theodor - Lembert - Haus



Vorderansicht

<b>Hauseignung</b>	Freizeiten, Klassen, Seminare, private Feiern
<b>Verpflegung</b>	Selbstverpflegung
<b>Kapazität</b>	30 Betten, 6 Schlafräume, 2/2, 3/6, 1/8 (Raum/Betten) 4 Gruppenräume für 2*35 und 2*17 Personen
<b>Sanitäre Anlagen</b>	2 Duschräume, 3 Waschräume
<b>Entfernungen</b>	Bademöglichkeit 1 km, Hallenbad 12 km, Bahnhof 13 km
<b>Extras</b>	Rollstuhlgerecht
<b>Preis</b>	210.00 € bis 275.00 € (Pauschalpreis)

**Ausstattung**  
Partykeller, Tischtennisraum mit  
Tischtennisplatte, 3 Autoparkplätze,  
Holzkohlegrill

**Freizeit**  
Spielwiese, Lagerfeuerplatz, Volleyballplatz  
bzw. Fußballfeld, Wandern, Hochseilgarten,  
Erlebnisbäder, Radfahren,  
Baden im nahegelegenen See

**Ausflugsziele**  
Schwäbischer Wanderweg, westliche Wälder,  
Schwäbisches Volkskundemuseum,  
Augsburg 28 km

**Bemerkungen**  
Ein Lagerfeuerplatz, Biertischgarnituren bzw.  
Außenmöblierung ermöglichen ein  
Zusammensitzen im Freien.  
EG für Rollstuhlfahrer nutzbar  
(behindertengerechte/r Dusche, Gruppen- und  
Schlafraum).

## PREISE

[Home](#) > [Theodor-Lembert-Haus](#)

[Infos](#) | [Belegungsplan](#) | [Belegungsanfrage](#) | [Preise](#) | [Anfahrt](#) |

**Die Preise pro Übernachtung für das ganze Haus unabhängig von der Personenzahl sind folgende:**

- o 210.- € für Gruppen aus dem Dekanat Augsburg
- o 245.- € für Gruppen gemeinnütziger Organisationen
- o 275.- € für private Veranstaltungen
- o Je 5.- € pro benutzter Decke, verschmutztem Matratzenüberzug, benutztem Spannbettuch
- o 10.- € pro Korb Brennholz

Maximalbelegung sind 30 Personen.

**Stornierungskosten:**

- o Absage ab 6 Wochen vor Belegung 25%
- o Absage bis zu drei Wochen vor Belegung 50%
- o Absage bis zu zwei Wochen vor Belegung 100%

## 28. Freizeitstätte Erpfingen Reutlingen ca. 85 km – max. 37 Personen

<https://cvjm-reutlingen.de/wordpress/wp-content/uploads/2017/05/flyererpfingen.pdf>

Reservierung unter: [belegung.erpfingen@cvjm-reutlingen.de](mailto:belegung.erpfingen@cvjm-reutlingen.de)

### Das Haus:

Das CVJM-Freizeitheim ist ein modern ausgestattetes Haus und bietet mit seinen 37 Betten und mehreren Aufenthaltsräumen ausreichend Platz für alle Gruppen. Das großzügige Haus wurde bereits mehrfach aufwendig renoviert und erweitert. Zuletzt sind 2014 die Sanitäräume für den Jungen- und Leiterbereich grundlegend renoviert und vollständig neu und modern eingerichtet worden.



Großer Terrassenbereich

### Lage und Umgebung:

Das Haus liegt inmitten eines vereinseigenen, etwa ein Hektar großen Spiel- und Freizeitgeländes. Die Anlage befindet sich ca. einen Kilometer außerhalb des Luftkurorts Sonnenbühl-Erpfingen auf der Schwäbischen Alb.

In der reizvollen Umgebung der Schwäbischen Alb bietet die Lage des Hauses auch zahlreiche Möglichkeiten für unterschiedliche Ausflüge und Aktivitäten.



Clubraum



Kaminzimmer



Großer Aufenthaltsraum



Eingangsbereich

Feuerstelle

### Ausstattung und Gelände:

- 10 Schlafräume mit 37 Betten:
  - 5 Vierbettzimmer, 1 Sechsbettzimmer, Matratzenlager mit 5 Betten. Leiterbereich mit 3 Doppelzimmer
- Waschräume für Mädchen und Jungen
- Zwei Waschräume im Leiterbereich
- Gut ausgerüstete moderne Gastronomieküche mit Durchschubspülmaschine, Kippbratpfanne, Kühl- und Gefrierschränke
- Großer Aufenthaltsraum (37 Sitzplätze)
- Clubraum mit Bar (20 Sitzplätze)
- Kaminzimmer (15 Sitzplätze)
- Hobbyraum mit Tischtennisplatte
- Bastelraum mit Tischkicker
- Große Sonnenterrasse
- Lagerfeuerplatz mit Sitzbänken
- Sportplatz geteert mit Toren und Basketballkorb
- Zwei Rasenplätze für Volleyball
- Zeltlagerplatz (nur in Verbindung mit Haus)
- Großer Parkplatz vor dem Haus



Schlafraum

Waschraum Jungen



Küche

### Freizeitmöglichkeiten:

- Wandern und Radfahren auf der Schwäbischen Alb
- Besichtigung der berühmten Bären- oder Nebelhöhle
- Sommerbobbahn mit kleinem Kletterparkour
- Besichtigung Windenergieparks
- Waldführungen durch einen Förster
- Ostereimuseum in Erpfingen
- Oldtimermuseum in Engstingen
- Haupt- und Landesgestüt Marbach
- Badkap Erlebnisbad Albstadt
- Hochseilgarten beim Schloss Lichtenstein
- Schloss Lichtenstein und Schloss Hohenzollern Sigmaringen
- Burg Hohenzollern bei Hechingen
- Skifahren am ca. 1km entfernten Lift (350 m Länge)
- Langlauf auf gespurten Loipen

Weitere Informationen zum Haus finden Sie auf unserer Homepage

[www.cvjm-reutlingen.de](http://www.cvjm-reutlingen.de)

### Übernachtungspreise (pro Person und Nacht):

	bis 2 Nächte	ab 3 Nächten
Sommer	11,00 €	10,50 €
Winter (15.09. bis 15.05.)	12,00 €	11,50 €

Übernachtung in eigenen Zelten auf dem Gelände oder bei Überbelegung des Hauses: 5,50 €(Sommer/Winter)

### Mindestbelegung:

Minimum	2 Übernachtungen
Wochentags sowie bei 3 und mehr Übernachtungen	20 Personen
Wochenende (2 Übernachtungen)	25 Personen

### Haus Nebenkosten:

Warmwasser	inklusive
Stromkosten	inklusive
Bettwäsche 3-teilig	6,00 €
Küchentücher	1,00 €

### Hausreinigung:

Pauschale für optionale Endreinigung durch Firma	155,00 €
--	----------

### Informationsblatt Hausreinigung

Sollte bei eigenständiger Endreinigung eine weitere Nachreinigung erforderlich sein, wird diese mit 25,00 € pro Stunde berechnet.

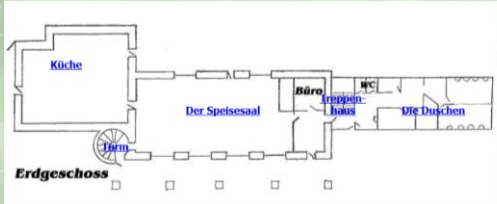


## 29.Schloss Einsiedel Reutlingen ca. 85 km – max. 40 Personen

<http://www.schloss-einsiedel.de/facts.html>

Anfragen: [hausleitung@schloss-einsiedel.de](mailto:hausleitung@schloss-einsiedel.de)

**Das Erdgeschoss**  
Klicken sie sich durch die Räume



In den Räumen des Erdgeschosses...

- ... finden Sie die im Jahr 2000 neu ausgebaut **Küche** mit kompletter Ausstattung an Koch- und Essgeschir für 40 Personen. Einen 4-Platten Gastronomeherd mit elektrischen Großbackofen, eine Kippbratpfanne, eine Gewerbespülmaschine, 2 große Kühl- sowie 2 Gefrierschränke, Gastro-Friteuse, sowie die übliche Ausstattung mit Kaffeegeäten (Kaffeemaschine, Wasserkocher, ...) warten auf Ihre Kochkünste.
- ... ist der **Speisesaal**, in dem Sie in historischem Ambiente mit bis zu 60 Stühlen speisen können.
- ... befindet sich eine kleine Eingangshalle mit Schuhregal und Trockenmöglichkeit für nasse Kleider.
- ... sind auch die **Sanitärräume** des Hauses untergebracht. Das 1995 voll sanierte und modern eingendete Bad besteht aus je 2 Duschen (m/w) und mehreren Waschbecken. Im Vorraum befinden sich Ablagen und Förmöglichkeiten. Die WC-Anlage ergarnt den Sanitärbau d Erdgeschosses.
- ... ist auch das Büro des **Hausleiters**, der Ihnen bei Problemen mit Rat und Tat zur Seite steht.

Klicken Sie sich durch die Räume, um einen Blick hineinzuwerfen.

Haus • Veranstaltungen • Belegungen • Tagungsraum • Wandererraststätte • Träger • Förderverein • Links Downloads Impressum

### Fakten zum Jugendhaus Schloss Einsiedel – Kurzinfor für alle Besucher

**Bettenanzahl:**

**Im ersten Stock:**

- ein 10- Bettzimmer
- ein 6 - Bettzimmer



**Im zweiten Stock:**

- ein 4 - Bettzimmer
- ein 6 - Bettzimmer
- ein 8 - Bettzimmer
- ein 2 - Bettzimmer
- ein 4 - Matratzenzimmer




Haus • Veranstaltungen • Belegungen • Tagungsraum • Wandererraststätte • Träger • Förderverein • Links Downloads Impressum

### Preisliste (gültig ab 01.01.2015)

Eine **Alleinbelegung** ist bis 39 Personen möglich, eine **Doppelbelegung** bis max. 15 bzw. 20 Personen.

**1. Sommerpreise (jeweils vom 01.04. bis 31.10.)**

	Jugendgruppen der Dekanate Reutlingen und Rottenburg	sonstige Jugendgruppen/Schulklassen	Familien- und Erwachsenengruppen
Übernachtungsentgelt pro Person und Nacht	7 €	9 €	11 €
Mindestpauschale für Alleinbelegung/ Doppelbelegung pro Nacht	175 €	225 €	275 €

**2. Winterpreise (jeweils vom 1.11. bis 31.03)**

	Jugendgruppen der Dekanate Reutlingen und Rottenburg	sonstige Jugendgruppen/Schulklassen	Familien- und Erwachsenengruppen
Übernachtungsentgelt pro Person und Nacht	6 €	8 €	10 €
Mindestpauschale für Alleinbelegung/ Doppelbelegung pro Nacht	150 €	200 €	250 €

Bei Doppelbelegungen beträgt die Mindestpauschale jeweils 50% der Mindestpauschale für die Alleinbelegung.

Bei Anmeldung ist eine **Anzahlung** in Höhe von 50 % der Mindestpauschale zu entrichten.

Für Vermietungen ohne Übernachtung wird ein Mietzins in Höhe der jeweiligen Mindestpauschale pro Tag berechnet.

30.Kalkweil / Rottenburg am Neckar ca. 134 km / max.47 Personen

<https://kalkweil.de/>



Das Obergeschoss umfasst 7 Schlafzimmer. Die Schlafzimmer sind mit Stockbetten und einfachen Schränken ausgestattet.

Es stehen ein kleiner Aufenthaltsraum sowie der große Georgs-Saal zur Verfügung

Die Sanitäreinrichtungen (WC & Dusche) sind im Untergeschoss eingerichtet.

Der weiträumige Außenbereich hält ein Fußball- sowie ein Volleyballfeld vor und lädt mit 3 Grillstellen zu gemütlichen Abenden am Feuer ein. Er eignet sich auch zum Zelten. Biergarnituren sind vorhanden.

Die Gastronomieküche verfügt über einen Gasherd und einen Elektrobackofen. Kühlschränke und Gefriertruhen sind vorhanden, ebenso eine Gastronomiespülmaschine. Das umfangreiche Kücheninventar kann nebenstehender Inventarliste entnommen werden

## Mindestbelegung

Grundsätzlich bemisst sich der Mietzins nach der Personenzahl. Allerdings besteht eine **Mindestbelegung von 25 Personen** je Übernachtung. Das heißt, dass bei einer Belegung des Haus mit einer Personenzahl von unter 25, die Mindestbelegungszahl von 25 Personen in Rechnung gestellt wird.

## Mietzins

Der Mietzins beträgt für gemeinnützige Einrichtungen und Gruppen (Kinder- und Jugendgruppen, Schulklassen, Familien) **10 €** je Person und Übernachtung, mindestens aber 250 € (Mindestbelegung). Für alle übrigen Organisationen beträgt der Mietzins **11 €** je Person und Übernachtung, mindestens aber 275 € (Mindestbelegung).

Für Vermietungen **ohne Übernachtung** wird ein Mietzins in Höhe von **250 €** berechnet.

## Mietkaution

Unabhängig von der Mietdauer und der Anzahl der Personen wird eine Kautions von 200 € vor Beginn der Vermietung erhoben. Sie dient dazu, mögliche Schäden am Mietobjekt durch den Mieter oder fehlendes Inventar durch Einbehalt der Kautions abzuwickeln.



## 31.KjG Haus Schonungen/ Schonungen ca. 240 km – max. 42

Personen (mit 2 Einheiten oder nur eine Einheit mieten ( 1x max. 26 Personen; 1x max. 16 Personen)

<http://www.kjg-haus.de/--bernachten/> Selbstversorger+Vollverpflegung möglich!



### KjG-Haus

KjG-Haus Schonungen  
Schrotberg 3  
97453 Schonungen

Das KjG-Haus bietet 2 Gruppen mit bis zu 42 Personen die optimalen Bedingungen für Bildungsmaßnahmen, Freizeiten, Gruppenwochenenden und Schulungen. Unter der Woche steht unser Haus besonders Schulklassen zur Verfügung.

Übernachtungen von Einzelpersonen sind nicht möglich.

#### Große Einheit (26 Betten)

Die große Belegung: erstreckt sich über 2 Stockwerke. Sie bietet Platz für 26 Personen.

##### Ausstattung

- Gruppenraum mit Platz für 42 Personen
- Großküche (voll ausgestattet)
- Speisesaal mit Platz für 42 Personen und Sofaecke
- Moderationswände
- Flipchart
- CD-Player
- WLAN

##### Übernachtungsräume

- 1x Leiterzimmer (2 Betten) mit Dusche und WC
- 1x Leiterzimmer (2 Betten) mit Telefon und LAN Anschluss
- 1x 10-Bettzimmer
- 2x 6-Bettzimmer
- Sanitärräume
- Sitzecke in der Diele

#### Kleine Einheit (16 Betten)

In der kleinen Einheit: die sich im obersten Stockwerk befindet, sind folgende Räume:

##### Ausstattung

- Küche (voll ausgestattet)
- Essecke (in der Küche)
- Gruppenraum mit großen 42" LED Fernseher
- Moderationswand
- CD Player

##### Übernachtungsräume

- 1x Leiterzimmer (2 Betten) mit Dusche und WC
- 1x Zweibettzimmer
- 3x Vierbettzimmer
- Sanitärräume

(ab 1. Januar 2021)

### Übernachtungen

- Preis je Übernachtung und TeilnehmerIn: 14,00 €
- Zuschlag bei nur einer Übernachtung (pro TN): 4,00 €

#### Mindestbelegungspauschale pro Tag:

- 16er-Einheit: 140,00 €
- 26er-Einheit: 240,00 €
- beide Einheiten: 380,00 €

#### KjG-Gruppen bekommen 25% Rabatt auf die Übernachtung

- Spiehhalle (pro Belegung): 20,00 €

### Tages-/Abendveranstaltung

- Unabhängig von den Übernachtungseinheiten kann die Kellerbar zum Festpreis von 50 € belegt werden. Der Raum ist ca. 50 m<sup>2</sup> groß und mit eigener Küche und WC ausgestattet. Getränke können gestellt werden.

### Ausfallgebühr

- Die Hausbelegung ist mit der telefonischen Absprache verbindlich. Bitte schriftliche Belegung sofort nach Erhalt unterschrieben zurückschicken.
- Bei Absage ohne Stellung einer Ersatzgruppe bis 8 Wochen vor Belegungsbeginn wird eine Verwaltungspauschale von 30 € fällig.
- Bei Absage bis vier Wochen vor Belegungsbeginn wird die Hälfte der Mindestbelegungs-pauschale; bei Absage innerhalb vier Wochen vor Belegungsbeginn die Mindestbelegungs-pauschale als Ausfallgebühr in Rechnung gestellt.

### Reinigung

Bettwäsche bitte mitbringen (ansonsten für 6,00 € im Haus erhältlich). Für die Endreinigung ist in der Regel jede Gruppe selbst verantwortlich. Bei notwendiger Nachreinigung berechnen wir 9,00 € pro Stunde. Auf Wunsch übernehmen wir die Endreinigung:

- 16er-Einheit: 50 €
- 26er-Einheit: 90 €
- Beide Einheiten: 140 €

Bei grober Verschmutzung behalten wir es uns vor, einen höheren Betrag in Rechnung zu stellen.

### Verpflegung

#### Kinder / Jugendliche:

- Vollverpflegung (FR, ME, AE pro Tag und TN): 19,00 €
- Einzelpreise: FR 6,00 €, ME 7,00 €, AE 6,00 €
- zusätzl. Kaffee mit Kuchen 4,00 €, Lunchpaket 5,50 €

## 32.Ev. Freizeitheim Stötten / Geislingen ca. 37 km – max. 44 Personen

<https://www.kirchenbezirk-geislingen.de/einrichtungen-und-werke/freizeitheim-stoetten/>

Preise: 10.50 € bis 14.00 € pro Person (Selbstverpflegung)  
295.00 € bis 395.00 € (Pauschalpreis)



### Die Begegnungsstätte im Kirchenbezirk

#### Lagebeschreibung :

Stötten liegt auf der Schwäbischen Albhochfläche – 5 km oberhalb von Geislingen/Steige. Das Freizeitheim befindet sich in der Ortsmitte rechts neben der Kirche.

Anreise mit PKW : Bundesstrasse 10 Stuttgart-Ulm  
in Geislingen Richtung Heidenheim – am Ortsausgang nach

Bahnunterführung – Abzweigung nach Stötten

Anreise mit öffentlichen Verkehrsmitteln :

Bahnlinie Stuttgart – Ulm, ab Geislingen mit dem Bus nach Stötten

Das Haus verfügt über insgesamt 44 Betten.

Die Belegung kann aufgeteilt werden:

EG und 1. Stock = 27 Betten

2. Stock und DG = 17 Betten

#### Räumlichkeiten

##### Erdgeschoss

Tagesraum ( ca. 50 qm ) mit Kachelofen und Zugang zur Terrasse

Küche für den Freizeitbetrieb

Toiletten

Garderobe

##### 1. Stock

Schlafräume : 1 Appartement mit 3 Betten und Dusche/WC  
(Leiterzimmer)

1 Appartement mit 4 Betten und Dusche/WC

2 Vierbett-Zimmer mit fl. k. u. w. Wasser

2 Sechsbett-Zimmer mit fl. k. u. w. Wasser

Sanitärräume

##### 2. Stock

Küche mit Aufenthaltsraum

Schlafräume : 1 Zimmer mit 3 Betten und Dusche/WC

3 Zimmer mit 4 Betten und fl. k. u. w. Wasser

Sanitärräume

##### Dachgeschoss

Leiterzimmer mit 2 Betten und Dusche/WC

Grosser Mehrzweckraum

#### Belegungsanfragen und Reservierungen an :

Evang. Kirchenbezirkskasse

Bahnhofstraße 75

73312 Geislingen

Telefon : 07331 – 30 70 97-21 (erreichbar 8:30 – 12:30 Uhr)

Fax : 07331 – 30 70 97-29

Email: [bezirkskasse@ev-kirche-geislingen.de](mailto:bezirkskasse@ev-kirche-geislingen.de)

### 33. Pater Josef Kentenich-Haus / Ulm-Harthausen ca. 7 km / max. 34 Personen

<https://katholische-kirche-ulm-hochstraess.de/ermingen-harthausen-pater-josef-kentenich-haus/>



Preise Stand Januar 2016:

- Übernachtung Jugendliche bis 18 Jahre im Sommer: 9 Euro
- Übernachtung Jugendliche bis 18 Jahre in der Heizperiode: 12 Euro
- Übernachtung Erwachsene im Sommer: 14 Euro
- Übernachtung Erwachsene in der Heizperiode: 17 Euro
- Bei kurzfristigen Absagen innerhalb 14 Tage 25 Euro Stornogebühren.
- Anfragen und Buchungen über Christiane Denkinger; Tel: 07305-935197 oder per Mail: Denkinger@gmx.net

**Die Ausstattung unseres Selbstversorgerhauses**

**Erdgeschoss:**

- ◆ Küche mit Gasherd, Elektrobackofen, Geschirrspülmaschine und Geschirr für 50 Personen.
- ◆ Zwei Waschräume mit insgesamt drei Duschen und drei Toiletten
- ◆ Zwei kleine Konferenzzimmer/ Gruppenräume für 6 –10 Personen



**1. Etage**

- ◆ Großer Saal, geeignet als Speise- oder Tagungsraum für 40 - 50 Personen
- ◆ Ein Einzelzimmer mit zusätzlichem Sofabett, Dusche und WC
- ◆ Drei Schlafräume mit je vier Betten
- ◆ (Kopfkissen und Bettdecke vorhanden)
- ◆ Ein Waschraum mit WC



**Dachgeschoss:**

- ◆ Ein Aufenthalts- und Tagungsraum mit Sofas und Eckbank
- ◆ Ein großer Schlafsaal mit 20 Betten, ausgestattet mit Kopfkissen
- ◆ Ein Waschraum mit WC



Insgesamt bietet das Haus 34 Betten und bei Tagungen und Familienfesten Platz für max. 50 Personen.

Um das Haus befindet sich ein Garten mit einer Gartenlaube. 5 Biertischgarnituren und ein Gasgrill sind vorhanden. Neben dem Grundstück gibt es einen öffentlichen Spielplatz.

**Mitzubringen sind**

*im Vierbettzimmer:*  
Bettwäsche (Leintuch, Kissen- und Bettbezug)

*im Großen Schlafsaal:*  
Schlafsack und Leintuch

für die Küche:  
Geschirrhandtücher, Getränke

Entsprechend der Hausordnung bitten wir aus Rücksicht zu den Nachbarn um und im Haus ab 22 Uhr um entsprechende Ruhe.

Für die Reinigung des Hauses stehen Putzlappen und –mittel zur Verfügung. Wir erlauben uns bei unzureichender Reinigung den Aufwand in Rechnung zu stellen.





## 34. Schwarzhornhaus & Natur Hochseilgarten Waldstetten / 60 km / max. 45 Personen

<https://www.schwarzhornhaus.de/uebernachten.html>



### Eine Perle im idyllischen Stauferland

Mitten im Naturschutzgebiet Stauferland liegt das Schwarzhornhaus. Die letzten zwei Kilometer darf jede Gruppe zu Fuß bewältigen. Bis zu drei Autos können mitgebracht werden.

Auf Wunsch holen wir Ihr Gepäck und Ihre Küchenvorräte ab. Dann müssen Sie nicht so schwer tragen und können die herrliche Landschaft besser genießen.



### Selbstversorgerhaus

Bei uns können Sie essen wie Gott in Frankreich - vorausgesetzt Sie können selbst kochen oder haben einen guten Koch dabei! Wir bieten Ihnen eine gut ausgestattete Küche, in der man leicht auch eine kleine Kompanie versorgen kann.



### Jugendbildungshaus Schwarzhorn

Tannweiler 14  
73550 Waldstetten

Tel: 07171 10 45 90-0  
Fax: 07171 10 45 90-15

Mail: [info\(at\)schwarzhornhaus.de](mailto:info(at)schwarzhornhaus.de)

[www.schwarzhornhaus.de](http://www.schwarzhornhaus.de)  
[www.tagungshaus.net](http://www.tagungshaus.net)

Sie erreichen uns - in der Regel -  
werktätlich von 8.30 Uhr bis 16 Uhr.

Wenn der Anruferbeantworter Sie begrüßt, dann hinterlassen Sie bitte kurz Ihren Namen und Ihre Telefonnummer. Wir rufen zurück! Garantiert!

Zur Übernachtung stehen insgesamt sieben zweckmäßig eingerichtete Räume bereit:



- 1 Einzelzimmer
- 2 Doppelzimmer
- 2 Siebenbettzimmer
- 2 Achtbettzimmer

Auf Wunsch lassen sich einzelne Gästebetten zustellen. Im Sommer können Gäste größerer Gruppen auch auf dem

Gelände zelten. **Gute Nacht unterm Himmelszelt.**

Leider sind auf der Homepage keine Preise hinterlegt, in Gruppenunterkünfte steht 19 Euro pro Person?



## 35. Haus Nazareth Wangen/ 100 km / max. 26 Personen

<https://wangen.franziskaner.net/tag/haus-nazareth/>

### Terminanfragen richtet Ihr bitte an

Pater Thomas Am Klösterle 1, 88239 Wangen - [wangen@franziskaner.de](mailto:wangen@franziskaner.de)

Tel. 07522 913600 oder an Dekanatsjugendseelsorger

Karlstraße 18, 88239 Wangen -Tel. 07522 9154344- [www.followhim-wangen.de](http://www.followhim-wangen.de)



- **Ausstattung**
- Das Haus Nazareth wurde 2018 renoviert, wobei unter anderem auch neue sanitäre Anlagen eingebaut und somit die beiden Bäder mit Duschen, die 5 Toiletten, sowie auch die Küche erneuert wurde.
- Das Jugendhaus hat 26 Schlafplätze in Stockbetten zu bieten. Im EG ist ein Zimmer mit 6 Schlafplätzen und ein Zimmer mit zwei Schlafplätzen. Im OG befinden sich drei Zimmer mit je 6 Betten. Im EG ist ein großer Essensraum vorhanden. Im EG und UG befindet sich je ein weiterer Gruppenraum.
- Auch an Betttücher, Schlafsack und evtl. Kopfkissenbezug sowie Handtücher sollte gedacht werden. Wer's vergessen hat kann auch Decken und Bezüge gegen einen Aufpreis von 10€ ausleihen.  
Die Küche enthält Herd und Backofen, Kühlschrank, Kaffeemaschine, Töpfe und Geschirr.Essgeschirr, Besteck, Gläser, Tassen etc. steht für ca. 30 Personen zur Verfügung. Geschirrtücher bitte selbst mitbringen
- Gebührenordnung(Stand 1.6.2019):
- Veranstaltungen mit Übernachtungen:
- Pro Jugendlicher/Erwachsener (ab 15 Jahre) und Nacht:€ 12,-(ab 20 Personen € 10,-
- Pro Kind (2 –14 J.) und Nacht: € 10,-(ab 20 Personen € 8,-)Kostenpauschale
- (Reinigung, Übergabe, Müllentsorgung usw.):€ 100,-
- Kurtaxe für Personen über 18 Jahre pro Nacht € 1,60(geht an die Stadt Wangen)  
Die Mindestkosten für eine Übernachtung mit Gruppen beträgt 156 Euro

36. Naturfreundehaus Spatzennest / Weidach (Ulm) ca. 13 km / max.  
30 Personen

<https://www.naturfreunde-ulm.de/haus/index>



## Preise

**Übernachtungspreise** (Stand 2013) oder **Preise pro Übernachtung** (Stand 2013)

	<b>Mitglieder</b>	
<b>Nichtmitglieder</b>		
Erwachsene Nacht	7,00 € / pro Nacht	12,00 € / pro
Kinder/Jugendliche (3-18 Jahre)	3,50 €/pro Nacht	7,00 € / pro Nacht
Kinder unter 3 Jahren	frei	frei
Bei einem Aufenthalt von nur 1 Nacht wird ein Aufschlag berechnet	2,00 €	2,00 €

Es besteht Bettwäschepflicht (Laken Kopf- und Bettüberzug) Wird keine eigene Bettwäsche mitgebracht kann sie im Haus gegen eine Gebühr ausgeliehen werden

### Preise für Bettwäsche

Gesamt-Bettwäsche (Laken Kopf und Bettüberzug) pro Person/einmalig	5,00 €	5,00 €
Teil-Bettwäsche (Laken und Kopfkissenüberzug)		
bei Benutzung des eigenen Schlafsacks pro Person/einmalig	2,50 €	2,50 €

## Selbstkocherküche

Die Selbstkocherküche bietet:

- für 60 Personen Geschirr und Gläser sowie Kochgeschirr und Schüsseln.
- 2 Kühlschränke für Lebensmittel (je 137 ltr.)
- 2 Kühlschränke für Getränke (je 180 ltr.)
- 1 große Kaffeemaschine (20 Tassen)
- 1 großer Herd mit Backofen
- 1 Geschirrspülmaschine



## Seminarraum

Im Neubau gibt es einen Aufenthaltsraum für

- Landschulheimaufenthalte
- Schulungen
- Seminare
- Tagungen
- Feiern
- Platz für bis zu 60 Personen

Auf Wunsch stellen wir ihnen Beamer+Internet, (Gegen Gebühr) zu Verfügung.



## Sanitär



Im Untergeschoß finden sie 2 Duschräume mit je 2 Duschen und je 3 Waschbecken.  
Im Erdgeschoß und Obergeschoß sowie im Neubau befinden sich Toiletten.  
Je 1 Behindertentoilette finden sie im Erdgeschoß und im Neubau.

Im Untergeschoß finden sie

- 2 Duschräume
- je 2 Duschen
- je 3 Waschbecken

## Schlafräume

In unserem Haus finden Sie Schlafgelegenheiten für bis zu 30 Personen.

- 2 2 - Bettzimmer
- 2 6 - Bettzimmer (Stockbetten)
- 1 14 - Bettzimmer (Schlafraum)

in den Zimmern befinden sich je 1 Waschbecken mit Kalt/Warmwasser (ausser Schlafraum)

2 Bett Zimmer

Schlafraum

6 Bett Zimmer





### 37. Freizeitheim Zaberwald in Zaberwald / 152 km / max. 50 Pers.

<https://www.freizeitheim-zaberfeld.de/>



#### **Anmeldung und Buchung:**

Evang. Kirchenbezirk Brackenheim c/o Sina Ocker, Theodor-Heuss-Straße 15, 74336 Brackenheim, 07135/9361341 oder [info@freizeitheim-zaberfeld.de](mailto:info@freizeitheim-zaberfeld.de)

#### **Das Haus/ Selbstversorgerhaus**

- 10 Zimmer mit insgesamt 50 Betten bieten genügend Raum für Freizeiten, Schulungen und Seminare. Alle Zimmer sind mit Waschbecken ausgestattet
- Große, gut ausgestattete Küche mit Industriespülmaschine, Gaskippfanne, sechsflammiger Gasherd, 2/1 Backofen, Hockerkocher für große Töpfe, Vorratsraum
- Gruppenraum
- Speiseraum
- 4 Sitznischen für ein gemütliches Zusammensitzen
- Foyer mit Sitzgruppe
- Teeküche im Kellergeschoss des Hauses
- Großzügiger Sanitärbereich für die Zeltgruppen. Von außen zugänglich.
- Andachtsraum im Dachgeschoss
- Spielraum mit Tischtennis und Tischfußball
- Feuerstelle

#### **WLAN**

Wir bieten Hausgruppen die kostenlose Nutzung des Internets über eine WLAN-Verbindung an. Der Zugang erfolgt über Zugangsdaten, die über Frau Klenk erhältlich sind. Für die Zugangsdaten verlangen wir 5,- Euro Pfand, die die Gruppen nach Rückgabe der Datenkarte wieder zurückerstattet bekommen.

**Der Zeltplatz**Über den Sommer steht ein komplett ausgestatteter Zeltplatz zur Verfügung.

- Bis zu 13 Gruppenzelte für je 10 Personen
- Alle Zelte sind mit Holzböden und Feldbetten ausgestattet
- 1 Tageszelt (15 x 8 m). Gekocht und gespült wird in der Küche des Freizeitheimes. Extra Küche für kleine Gruppen



